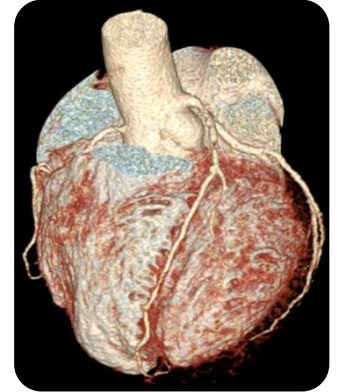




Herz-CT – Checkliste für Überweiser

Typische Indikationen:

- Ausschluss KHK bei symptomatischen Patienten mit niedriger bis mittlerer Vortestwahrscheinlichkeit
- Ausschluss KHK bei Erstdiagnose Herzinsuffizienz
- Planungsuntersuchung vor TAVI
- Ausschluss Koronaranomalien, Perikardverkalkungen
- Risikoabschätzung für koronare Ereignisse bei niedrigem bis mittlerem Risikoprofil



Welche Medikamente verabreichen wir vor/während der Untersuchung?

- **β-Blocker** bei HF > 65 bpm (Metoprolol i.v.)
- **Nitrospray s.l.**
- **Kontrastmittel:** Iomeprol 350 mg/ml, ca. 90 ml

Voraussetzungen:

- ✓ keine Allergie gegen jodhaltiges Kontrastmittel
- ✓ normale Nierenfunktion (eGFR > 60 ml/min)
- ✓ normale Schilddrüsenfunktion (TSH normal)
- ✓ PDE-5-Hemmer (z.B. Sildenafil) mind. 2 Tage vor der Untersuchung abgesetzt
- ✓ kein behandlungsbedürftiges Asthma bronchiale (β-Blocker)
- ✓ Sinusrhythmus ist vorteilhaft, jedoch keine Voraussetzung
- ✓ Wir empfehlen, in Begleitung zur Untersuchung zu kommen. Sollten wir β-Blocker verabreichen, darf der Patient nach der Untersuchung kein Fahrzeug steuern.
- ✓ Bitte kardiologischen (Kurz-)Arztbrief mitgeben mit aktuellen Untersuchungsbefunden

Anmeldeverfahren:

Anmeldungen und Rückfragen jederzeit unter

Herz-CT@uk-augsburg.de

Telefon 0821 400-2441

Fax 0821 400-3312